

6.
SINIF



B
KİTAPÇIK TÜRÜ

T.C.
MİLLÎ EĞİTİM BAKANLIĞI
ÖLÇME, DEĞERLENDİRME VE SINAV HİZMETLERİ
GENEL MÜDÜRLÜĞÜ

PARASIZ YATILILIK VE BURSLULUK SINAVI
22 HAZİRAN 2014 **Saat: 10.00**

Adı ve Soyadı:

DERS ADI	SORU SAYISI	TOPLAM SORU SAYISI	SINAV SÜRESİ (DAKİKA)
TÜRKÇE	25	100	120
MATEMATİK	25		
FEN ve TEKNOLOJİ	25		
SOSYAL BİLGİLER	25		

ADAYLARIN DİKKATİNE!

1. Sınav başladıktan sonra ilk **30** dakika dolmadan dışarı çıkmayınız.
2. Sınav sırasında sözlük, hesap makinesi, saat fonksiyonu dışında özellikleri bulunan saat veya çağrı cihazı, cep telefonu, telsiz, radyo ve bilgisayar özelliği bulunan elektronik cihazları yanınızda bulundurmanız, kopya çekmeye teşebbüs etmeniz ve başka adayın sınav evrakını kullanmanız durumunda sınavınız geçersiz sayılacaktır.
3. Soruları ve sorulara verdiğiniz cevapları, yanınızda götürmek amacıyla kaydetmeyiniz; hiçbir şekilde dışarı çıkarmayınız.
4. Cevap kâğıdınızı, sınav süresince hiçbir öğrencinin göremeyeceği şekilde önünüzde bulundurunuz.
5. Sınavın değerlendirilmesi aşamasında, bilgisayar ortamında yapılan kopya analizinde, herhangi bir testten ikili veya toplu kopya tespiti hâlinde ilgili testiniz geçersiz sayılacaktır.

CEVAP KÂĞIDI VE SORU KİTAPÇIĞI İLE İLGİLİ AÇIKLAMALAR

1. Cevap kâğıdınızdaki bilgilerin doğruluğunu kontrol ediniz ve cevap kâğıdınızı imzalayınız.
2. Cevap kâğıdındaki bilgiler size ait değilse veya cevap kâğıdı kullanılmayacak durumdaysa salon görevlilerinin temin edeceği yedek cevap kâğıdına kimliğinizle ilgili bilgileri açıklamalar doğrultusunda yazınız ve kodlayınız.
3. Cevap kâğıdı üzerindeki kodlamaları kurşun kalemle yapınız.
4. Değiştirmek istediğiniz bir cevabı, yumuşak silgiyle cevap kâğıdını örselemeden temizce siliniz ve yeni cevabınızı kodlayınız.
5. Kitapçık türünü cevap kâğıdınızdaki ilgili alana kodlayınız. Bu kodlamayı yapmadığınız veya yanlış yaptığınız takdirde sınavınızın değerlendirilmesi doğru yapılamayacaktır.
6. Cevap kâğıdında **Türkçe, Matematik, Fen ve Teknoloji ve Sosyal Bilgiler** testleri için dört ayrı sütun bulunmaktadır. Cevaplarınızı, cevap kâğıdındaki ilgili sütunlara yuvarlağın dışına taşırılmadan kodlayınız.
7. **Soru kitapçığı üzerinde yapılan cevaplandırmalar dikkate alınmayacaktır.**
8. Soru kitapçığının sayfalarını kontrol ediniz, baskı hatası var ise değiştirilmesini sağlayınız.
9. Soruların çözümü için size ayrıca boş kâğıt verilmeyecektir. Soru kitapçığının içindeki boş alanları çözümlerinizi için kullanabilirsiniz.
10. Cevaplamaya istediğiniz testin sorusundan başlayabilirsiniz. Cevabını bilmediğiniz sorular üzerinde fazla zaman kaybetmeden diğer sorulara geçiniz. Zamanınız kalırsa bu sorulara daha sonra dönebilirsiniz.
11. Puanlama; her test için yanlış cevap sayısının **üçte biri, doğru cevap sayısından çıkarılarak** elde edilecek geçerli cevaplar üzerinden yapılacağı için cevap kâğıdı üzerinde rastgele cevaplama yapmayınız.
12. **Sınav bitiminde, soru kitapçığı ve cevap kâğıdını salon görevlilerine teslim ediniz. Sınavın bitiminden bir saat sonra kitapçığınızı okul yetkililerinden alabilirsiniz.**

BAŞLAYINIZ DENİLMEYEN SORU KİTAPÇIĞINIZI AÇMAYINIZ.

1. “Çekilmek” sözcüğü aşağıdaki cümlelerin hangisinde “katılmamak, vazgeçmek” anlamında kullanılmıştır?

- A) Meraklı bakışlar arasında ağlar çekiliyordu.
 B) Sen bizi güldürmeyince buralar çekilmez oluyor.
 C) Yağışlardan sonra ovadaki sular bir haftada çekildi.
 D) Yarışmadan çekildi, seyircilerin arasına geçti.

2. Ahilik; ahlâk, eğitim, bilim, çalışma, millet,
 1
 devlet ve yardımlaşma kavramlarını daima
 2 3
 ön planda tutan, birlik ve beraberliği sağlayan
 bir esnaf kuruluşudur.
 4

Numaralandırılmış kelimelerden hangisi bu cümlelerin anahtar kelimesi olamaz?

- A) 1 B) 2 C) 3 D) 4

3. (1) Enis Batur 1952’de doğdu. (2) Son dönem Türk edebiyatımızın en etkili isimleri arasında yer aldı. (3) On altı kitabı yabancı dillere çevrildi. (4) Çeşitli televizyon kanalları ve radyolar için programlar hazırladı.

Numaralandırılmış cümlelerin hangisinde öznel bir yargı vardır?

- A) 1 B) 2 C) 3 D) 4

4. “Az eli aşta gör, çok eli işte gör.” atasözünde altı çizili sözcükler arasındaki anlam ilişkisi, aşağıdakilerin hangisinde vardır?

- A) Kurunun yanında yaş da yanar.
 B) Sabreyle işine, hayır gelsin başına.
 C) Erken kalktım işime, şeker kattım aşıma.
 D) Ekmeğin büyüğü, hamurun çoğundan olur.

5. Aşağıdaki cümlelerin hangisinde karşılaştırma yapılmamıştır?

- A) Vatan sevgisi duyguların en asilidir.
 B) Kahveyi çaydan daha çok severdi.
 C) Beni bunun kadar etkileyen bir kitap olmadı.
 D) Vitrindeki oyuncaklardan gözünü alamıyordu.

6. Kitabı okudukça arkamda bıraktığım bazı
 1

şeylere ilgi ve merakımın kalmadığını
 2

hissediyor ama önümde açılmakta
 3

olan yeni hayata karşı da çok büyük bir
 4

heyecan duyuyordum.

Bu cümledeki numaralandırılmış sözcüklerden hangisi, düşüncenin yönünü değiştirmiştir?

- A) 1 B) 2 C) 3 D) 4

7. Geçtiğimiz yıllarda bir dostumuz, elektrikli ev aletleri üretecek küçük bir fabrika kurma girişiminde bulunmuştu. İşe ütüyle başlayacaktı. Diğer yerleşmiş markalar karşısında gölgede kalmasını istemediği için bu ütüye çarpıcı bir isim bulmaya çalışıyordu.

Bu metindeki altı çizili kelime grubunun anlamı aşağıdakilerden hangisidir?

- A) Birinin emri altına girmek
B) Adı sanı pek duyulmamak, ön plana çıkamamak, daha az ünlü olmak
C) Bir şeyin değerini veya ününü azaltacak işler yapmak
D) Daha önce elde edilen para, makam, ün gibi şeylere sığınarak zaman geçirmek

8. Ablamla birlikte vapur iskelesine gittik. İki çocuk iskelenin parmaklıklarında cambazlık yapıyor; bir adamla minimini bir kız çocuğu elleri balık pulu içinde, balık avlıyorlardı.

Bu metindeki altı çizili ifade bir hikâyenin hangi ögesi olabilir?

- A) Olay
B) Varlık
C) Yer
D) Zaman

9. Yolcu! Emin ol ki en güzel şiir,
Elbet bu söylenen sözler değildir,
Tabiatı seyret şiir istersen.

Bu dizelerde vurgulanmak istenen aşağıdakilerden hangisidir?

- A) Şiir tabiattan daha güzeldir.
B) Doğa güzel şiir yazmamıza katkıda bulunur.
C) En güzel şiir yolculukta okunandır.
D) Doğanın güzelliği en güzel şiirdir.

10. (1) Yolculuklarda yanımıza aldığımız kitapları okumasak da elimizin altında bulundurmak isteriz. (2) Çünkü onların can yoldaşı olduğunu biliriz. (3) Şu dünyadan kitaplar yok olursa yaşamak ne kadar güçleşir. (4) Âdeta çekilmez bir ağırlık olur.

Bu parçadaki numaralandırılmış cümlelerin hangileri arasında sebep-sonuç ilişkisi vardır?

- A) 1 - 2
B) 2 - 3
C) 2 - 4
D) 3 - 4

11. Ömer uzun ve karışık bir rüyanın bitmek tükenmek bilmeyen uçurumları arasında kanadı kırık bir kuş gibi çırpınıyordu.

Bu cümlede aşağıdaki söz sanatlarından hangisi vardır?

- A) Benzetme
B) Konuşturma
C) Abartma
D) Kişileştirme

12. Bahçe sözcüğünü neden bu kadar çok seviyorum? Yaşama sevincine ayarlı bir müziği var, güneşli bir güne başlamak gibi. Sonra insanın kendine mahsus, gönlüne göre yeşertebileceği küçük, şirin bir dünya gibi gelir bana. Köpüren yeşillik, evcil ağaçlar, binbir çeşit bitki, çiçek... Senindir her şeyiyle bahçe; ona sabrını, emeğini, zevkini katarsın.

Bu metnin türü aşağıdakilerden hangisidir?

- A) Hikâye
B) Anı
C) Deneme
D) Masal

13. Aşağıdakilerin hangisinde olay, birinci kişi ağzıyla anlatılmıştır?

- A) Kardeşiyle birlikte açık bir sokak kapısının önünde duruyordu. Elinde büyük bir sepet vardı. Kolunu, kardeşinin boynuna gevşekçe atmıştı.
- B) Soğğun etkisiyle donmaya başlayan zeminde kaymamak için dikkatli adımlarla yaklaştım kitapçıya. İçeri girdiğimde o canım kitap kokusu buram buram çarptı burnuma.
- C) Bir sonbahar akşamıydı. Bahçedeki çardakta, güler yüzlü halasıyla çay içip, yeni kızarmış puf böreklerinden atıştırarak gülümsüyordu.
- D) Hiç acele etmeden, arkasına bakmadan yola koyuldu. Bahçenin küçük fidanlarının, gecenin alaca gölgelerine karıştığı noktada kayboldu.

14. Mektup; bir şeyi haber vermek, sormak, istemek veya duyguları bildirmek için birine çoğunlukla posta yoluyla gönderilen, zarfa konulmuş yazılı kâğıttır. Birbirinden uzakta olan insanların anlaşma ihtiyaçlarından doğan bir yazı türüdür. Önemli bir haberleşme aracıdır.

Bu paragrafın anlatımında aşağıdakilerin hangisinden yararlanılmıştır?

- A) Tanımlama
C) Benzetme
- B) Betimleme
D) Örnekleme

15. Bence bir yaşından yirmi yaşına kadar her çocuk merak ve zevkle okunmaya değer bir kitaptır. Karşısında uzun uzun, hayran hayran düşünülecek bir bilinmeyenler dünyasıdır. Senelerden beri bu kitapları yaprak yaprak, satır satır okumaya ve anlamaya çalışıyorum.

Bu metinde sözü edilen kişi için aşağıdakilerden hangisi söylenebilir?

- A) Çocuk kitaplarını okumayı sevmektedir.
- B) Kitap okumaya büyük önem vermektedir.
- C) Her yaşta çocukla arkadaşlık kurmaya özen göstermektedir.
- D) Çocukları uzun zamandır daha iyi tanımaya çalışmaktadır.

16. 1. Dürbünün camlarını sildi, büyüteçleri bir daha ayarladı.
2. Birden ileride, gölün masmavi ufkunda beyaz bir gemi belirdi.
3. Dalgalarda hafif hafif sallandığını, pupasının arkasından köpüklü bir iz çıkardığını da görüyordu artık.
4. Çocuk görülebilen en uzak noktaya baktı dürbünle.
5. Geminin silüeti daha da belirgin göründü.

Numaralandırılmış cümleler, olayların oluş sırasına göre nasıl sıralanmalıdır?

- A) 1, 5, 2, 3, 4
C) 4, 2, 1, 5, 3
- B) 3, 1, 2, 4, 5
D) 5, 4, 3, 1, 2

17. Sanatçılar daha çok düzeltmek, güzelleştirmek isteyenler arasından çıkar. Birçok sanatçı gördüğünü olduğu gibi söylemek istememiştir; seçer, büyütür, küçültür, eserlerine kendi kişiliğini katar. Gerçekle yetinmez, gerçeği alır; kendi düşleriyle, düşünceleriyle yoğurur.

Bu metinde sanatçılarla ilgili olarak aşağıdakilerden hangisine değinilmemiştir?

- A) Gerçeği ele alışlarına
- B) Eserlerini eğitme amacıyla yazdıklarına
- C) Eserlerinin kendilerinden izler taşıdığına
- D) Var olanı kendi bakış açılarıyla işlediklerine

18. Mutlu veya mutsuz olmanıza kim karar verir? Elbette siz, yalnızca siz. Bir insan mutlu olmayı isterse mutlu olur. Sürekli “Hiçbir şey iyi gitmiyor, hiçbir şey beni memnun etmiyor.” dersanız kolayca mutsuz bir insan olur çıkarsınız. Bunun yerine “Her şey iyi gidiyor, yaşamak çok güzel.” dersanız mutlu bir insan olursunuz.

Bu metnin ana fikri aşağıdakilerden hangisidir?

- A) Mutluluğun sınırı yoktur.
- B) Mutluluk paylaştıkça çoğalır.
- C) Mutlu olmak kendi elinizdedir.
- D) Başkalarının düşüncesi mutluluğu etkiler.

19. Çocukları çok severim. Hayatta her insanın bir düşkünlüğü vardır. Benim tek düşkünlüğüm de çocuk sevgisidir! Bu sevgi, ışık çevresinde dönen pervane misali, öğretmenlik mesleğine tutulup kalmamı sağlamıştır.

Bu metin aşağıdaki sorulardan hangisine cevap olarak söylenmiştir?

- A) Öğretmenlik mesleğine neden bu kadar bağlısınız?
- B) Öğretmenlerin duyarlı oldukları konular nelerdir?
- C) Öğretmenlik mesleğini gençlere tavsiye eder misiniz?
- D) Öğretmenliğin yorucu yönleri nelerdir?

20. Anadolu’da erkek çocuklara Doğan, Tuğrul, Aslan, Orhan() kız çocuklara ise İnci, Çiçek, Gönül, Yonca adları verilir.

Bu cümlede yay ayraçla belirtilen yere hangi noktalama işareti getirilmelidir?

- A) ,
- B) ;
- C) :
- D) -

21. Aşağıdaki cümlelerin hangisinde “da/de”nin yazımıyla ilgili bir yanlışlık yapılmıştır?

- A) Bütün toplantılarda düşüncelerini dile getirir.
- B) Hafta sonları evde vakit geçirmeyi sever.
- C) Bu konuda yorum yapmak istemiyor.
- D) Sohbetimize kardeşimde katıldı.

22. Aşağıdaki altı çizili sözcüklerden hangisi ayrılma hâlinindedir?

- A) Kardeşime çok güzel hikâye kitapları aldım.
- B) Beşinci kattan yürüyerek indim.
- C) Sinemada izlediği film onu çok etkiledi.
- D) Pazarı dolaşp biraz sebze, meyve alacak.

23. Aşağıdaki altı çizili sözcüklerden hangisinin kökü "fiil"dir?

- A) Odasının duvarlarını maviye boyamış.
- B) Yüksek sesle gülen insanları uyardı.
- C) Yapraklara türkü söyleten esinti dindi.
- D) Toplantıda tanıdık yüzlerle karşılaşmış.

24. Aşağıdaki altı çizili sözcüklerden hangisi, yapısı bakımından "türemiş"tir?

- A) İnsanlar meraklı gözlerle kalabalığa yaklaştı.
- B) Bu saatte etrafa hanımelî kokusu yayılır.
- C) Seninle aynı sokakta oturuyormuş.
- D) Annem çok güzel pastalar yapıyor.

25. Antakya'da yağmur yağıyor sicim sicim,
Gazetem, kalemim üşüyor,

1

Üşüyor burnumun ucu, kulağım,

2

Sobalarımız üşüyor evlerimizde,

3

Ormanlarda odunlar üşüyor.

4

Bu şiirde numaralandırılmış sözcüklerden hangisi iyelik eki almamıştır?

- A) 1
- B) 2
- C) 3
- D) 4

TÜRKÇE TESTİ BİTTİ.
MATEMATİK TESTİNE GEÇİNİZ.

1. 10^{15} kaç basamaklı bir sayıdır?

- A) 25 B) 16 C) 4 D) 3

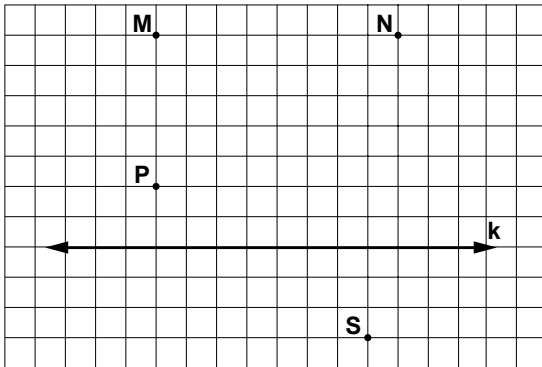
2. Onda birler basamağına göre yuvarlandığında aşağıdaki sayılardan hangisinin değeri artar?

- A) 3,47 B) 3,54 C) 3,61 D) 3,73

3. $|-11|$, -7 ve 0 sayılarının büyükten küçüğe sıralanışı hangi seçenekte doğru verilmiştir?

- A) $|-11| > -7 > 0$ B) $0 > -7 > |-11|$
C) $0 > |-11| > -7$ D) $|-11| > 0 > -7$

4.



Yukarıda verilen noktaların hangi ikisinden geçen doğru k doğrusuna dik olur?

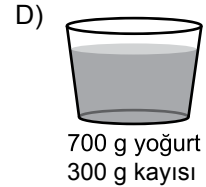
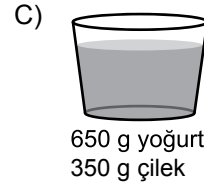
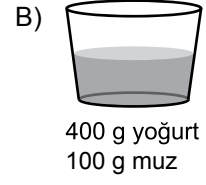
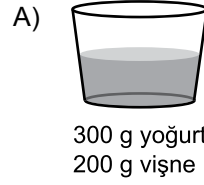
- A) M ile N B) M ile P C) N ile S D) S ile P

5. $34a2$ dört basamaklı sayısı 3 ve 4 ile kalansız bölünmektedir. Buna göre, a yerine gelebilecek sayıların toplamı kaçtır?

- A) 3 B) 6 C) 9 D) 12

6. Aşağıdaki kapların her birinde belirtilen miktarlardaki meyve ve yoğurt karıştırılarak meyveli yoğurt yapılmıştır.

Hangi kaptaki meyve oranı en yüksektir?



7. Cemre yaptığı pastanın $\frac{1}{13}$ 'ini yedikten sonra kalan kısmının yarısını arkadaşlarına ikram ediyor. Cemre pastanın kaçta kaçını arkadaşlarına ikram etmiştir?

- A) $\frac{3}{13}$ B) $\frac{6}{13}$ C) $\frac{9}{13}$ D) $\frac{12}{13}$

8. Ali'nin muhabbet kuşunu yeterli besleyebilmesi için günde 7,5 gram yem vermesi gerekmektedir. Ali 100 gram yemle bu kuşu yeterli olarak en fazla kaç gün besleyebilir?

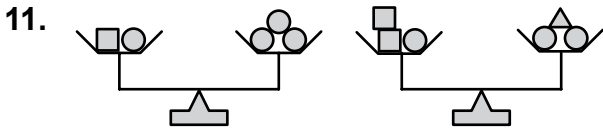
A) 9 B) 11 C) 13 D) 15

9. Kenar uzunlukları birer doğal sayı ve çevresi 18 birim olan çokgen aşağıdakilerden hangisi olamaz?

A) Eşkenar üçgen B) Kare
C) Dikdörtgen D) Paralelkenar

10. $\frac{24}{32}$ kesrinin yüzde sembolü ile gösterilişi aşağıdakilerden hangisidir?

A) % 24 B) % 32 C) % 56 D) % 75

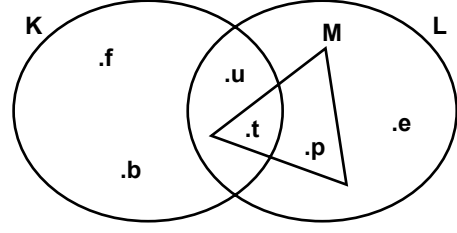


Yukarıdaki teraziler dengededir.

□ sembolünün belirttiği cismin kütlesi 6 kg olduğuna göre △ sembolü ile belirtilen cismin kütlesi kaç kilogramdır?

A) 9 B) 10 C) 11 D) 12

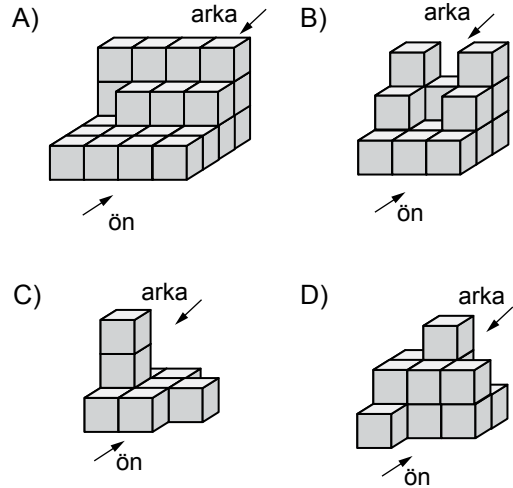
12.



K, L, M kümeleri yukarıda şema ile gösterilmiştir. Aşağıdakilerden hangisi olsaydı, $M \subset K$ olurdu?

- A) e elemanı M kümesine ait olsaydı
B) p elemanı $K \cap L$ kümesine ait olsaydı
C) u elemanı $L \setminus K$ kümesine ait olsaydı
D) t elemanı $K \setminus L$ kümesine ait olsaydı

13. Aşağıda eş küplerle oluşturulmuş yapılardan hangisinin önden ve arkadan görünümüleri farklıdır?



14. I- Bütün beşgenler benzerdir.
II- Bütün kareler benzerdir.
III- Bütün eşkenar üçgenler benzerdir.

Yukarıdaki ifadelerden hangileri doğrudur?

- A) I ve II B) I ve III
C) II ve III D) I, II ve III

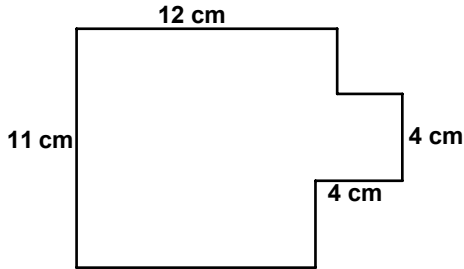
15. 360 öğrencinin katılacağı bir gezi için her biri 25 yolcu taşıyabilen 9 otobüs kiralanmıştır. Bu otobüslere ilave olarak her biri 35 yolcu taşıyabilen en az kaç otobüs daha kiralanmalıdır?

A) 3 B) 4 C) 5 D) 6

16. Bir ayrıttının uzunluğu 5 cm olan küpün yüzlerinden 4 tanesi boyanmıştır. Boyalı olmayan yüzlerin alanları toplamı kaç santimetrekaredir?

A) 20 B) 25 C) 50 D) 75

17.



Dikdörtgen biçiminde bir kartonun iki köşesinden kare biçiminde iki parça kesildikten sonra yukarıdaki şekil elde ediliyor. Verilen uzunluklara göre, elde edilen bu şeklin çevresinin uzunluğu kaç santimetredir?

A) 52 B) 54 C) 64 D) 72

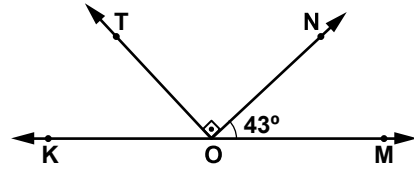
18. İki küpten büyük olanın bir ayrıtt uzunluğu, küçük olanın bir ayrıtt uzunluğunun üç katına eşittir. Büyük küpün hacmi, küçük küpün hacminden 702 cm^3 fazla olduğuna göre, küçük küpün hacmi kaç santimetreküptür?

A) 351 B) 234 C) 81 D) 27

19. Bir torbada limonlu ve naneli şekerler bulunmaktadır. Bu torbadan rastgele çekilen bir şekerin limonlu olma olasılığı $\frac{3}{4}$ 'tür. Torbadaki limonlu şekerlerin sayısı 6 olduğuna göre, naneli şekerlerin sayısı kaçtır?

A) 2 B) 4 C) 6 D) 8

20.



Şekilde K, O, M noktaları doğrudadır. $OT \perp ON$ ve $m(\widehat{NOM}) = 43^\circ$ olduğuna göre, \widehat{MOT} nın bütünlerinin ölçüsü kaç derecedir?

A) 45 B) 47 C) 53 D) 57

21. Yağız'ın 5 lirası daha olsaydı tanesi a lira olan defterlerden 2 tane alabilecekti. Yağız'ın parası aşağıdaki cebirsel ifadelerin hangisiyle ifade edilir?

- A) $2a - 5$ B) $2a + 5$ C) $5a - 2$ D) $5a + 2$

22. Azra'nın iki değişik pantolonu, üç değişik kazağı vardır. Azra bir pantolon ve bir kazaktan oluşan takımı kaç farklı şekilde giyebilir?

- A) 2 B) 3 C) 5 D) 6

23. Tablo: Bir Haftada Taşınan Yolcu Sayıları

Günler	Yolcu sayıları
Pazartesi	20
Salı	28
Çarşamba	44
Perşembe	40
Cuma	36
Cumartesi	60
Pazar	?

Bir seyahat firmasının haftanın ilk 6 günü boyunca taşıdığı yolcu sayıları yukarıdaki tabloda verilmiştir. Bu haftada taşınan günlük yolcu ortalamasının 45 olması için Pazar günü kaç yolcu taşınmalıdır?

- A) 38 B) 42 C) 87 D) 90

24. DEF açısının iç bölgesi MRT açısının iç bölgesini kapsamaktadır. Buna göre aşağıdakilerden hangisi her zaman yanlıştır?

- A) $m(\widehat{MRT}) < m(\widehat{DEF})$
 B) $m(\widehat{DEF}) = m(\widehat{MRT})$
 C) R noktası \widehat{DEF} nın iç bölgesindedir.
 D) M noktası \widehat{DEF} nın dış bölgesindedir.

25.

Tablo: Can'ın Bir Haftada İçtiği Süt Miktarı

Günler	Pzt.	Salı	Çar.	Per.	Cuma	Cmt.	Pazar
İçilen Süt Miktarı (Bardak)	2	1	3	2	1	2	?

Tabloda Can'ın her gün kaç bardak süt içtiği gösterilmiştir. Hafta boyunca toplam 3,5 litre süt içtiğine ve bir bardak süt 250 mililitre olduğuna göre, Can Pazar günü kaç bardak süt içmiştir?

- A) 1 B) 2 C) 3 D) 4

MATEMATİK TESTİ BİTTİ.
FEN VE TEKNOLOJİ TESTİNE GEÇİNİZ.

1.

Öğretmenim!
Geceleyin karanlıkta
göremediğimiz cisimleri
sabah ortam aydınlan-
dığında nasıl görebili-
yoruz?



Ahmet'in öğretmenine sorduğu bu soruya öğretmen aşağıdaki cevaplardan hangisini verirse doğru olur?

- A) Etrafımızdaki cisimlerden çıkan ışık ışınları, gözümüze geldiği için
- B) Işık kaynağından etrafa yayılan ışınlar cisimlere çarparak yansıyor ve gözümüze geldiği için
- C) Gözümüzden çıkan ışık ışınları cisimlere çarparak yansıdığı için
- D) Işık kaynağından çıkan ışınlar gözümüze çarparak yansıdığı için

2. Cemil, K, L ve M aynalarını kullanarak bir cismin aynadaki görüntüsünün durumlarını aşağıdaki tabloya kaydediyor.

Aynalar Cismin aynadaki görüntüsü

K	düz - büyük
L	düz - eşit
M	düz - küçük

Buna göre, aynaların cinsleri aşağıdakilerin hangisinde doğru verilmiştir?

<u>K</u>	<u>L</u>	<u>M</u>
A) Çukur	Tümsek	Düzlem
B) Tümsek	Düzlem	Çukur
C) Düzlem	Çukur	Tümsek
D) Çukur	Düzlem	Tümsek

3. Boş ve büyük bir odada bulunan Ali, annesine "Anneciğim!" diye bağırdı. Bir süre sonra kendi sesinin tekrarlandığını fark etti.

Buna göre Ali, yalnızca bu olaydan yola çıkarak aşağıdakilerden hangisine ulaşır?

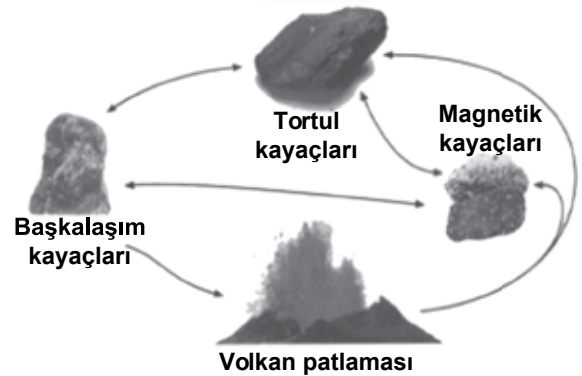
- A) Engelle karşılaşılan ses yansır.
- B) Ses kaynaktan uzaklaştıkça daha az duyulur.
- C) Ses maddesel ortamda soğurulur.
- D) Ses farklı ortamlarda farklı soğurulur.

4. Ahmet Bey seramik imalatçısıdır. Mehmet Bey ise karpuz yetiştiriciliği ile uğraşmaktadır. Her iki girişimcinin de ürünlerini elde edebilmeleri için farklı toprak çeşitlerine ihtiyaç vardır.

Buna göre, Ahmet ve Mehmet Bey'in ihtiyacı olan toprak çeşidi aşağıdakilerin hangisinde doğru verilmiştir?

	<u>Ahmet Bey</u>	<u>Mehmet Bey</u>
A)	Killi	Kireçli
B)	Kireçli	Kumlu
C)	Killi	Humuslu
D)	Humuslu	Humuslu

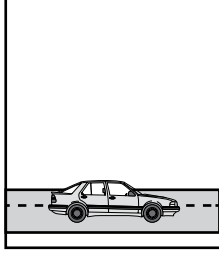
5. Aşağıdaki resimde kayaç döngüsü verilmiştir.



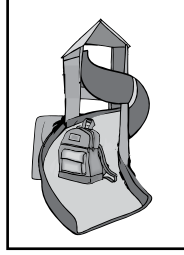
Bu resimden yola çıkarak aşağıdakilerden hangisine ulaşılabilir?

- A) Okyanusların dibinde kayaçlar bulunur.
- B) Kayaçlar, doğada sürekli birbirine dönüşebilir.
- C) Toprakların oluşumu kayaç döngüsü ile açıklanabilir.
- D) Fosiller kayaçların yapısında bulunur.

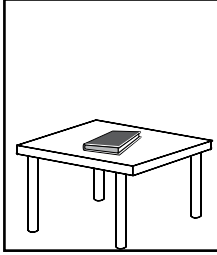
6. Aşağıdaki şekillerde dengelenmiş ve dengelenmemiş kuvvetlerin etkisindeki cisimler gösterilmektedir.



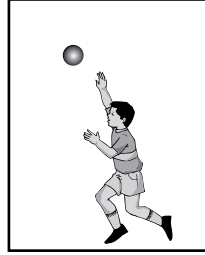
I. Düz yolda sabit süratle giden araba



II. Kaydırdan hızlanarak kayan çanta



III. Masa üzerinde duran kitap

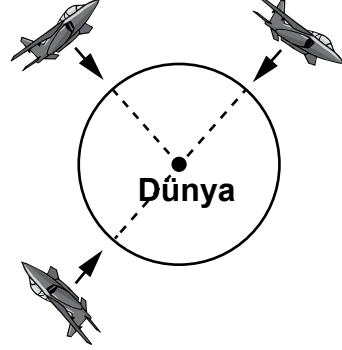


IV. Yukarı doğru atılıp yükselmekte olan top

Buna göre şekillerdeki cisimlere uygulanan kuvvetlerin sınıflandırılması aşağıdakilerin hangisinde doğru olarak verilmiştir?

	<u>Dengelenmiş kuvvet</u>	<u>Dengelenmemiş kuvvet</u>
A)	I ve III	II ve IV
B)	I ve II	III ve IV
C)	II ve III	I ve IV
D)	II ve IV	I ve III

7. Dünya'nın farklı noktalarında aynı yükseklikte uçuş yapan uçaklardan birer cisim serbest bırakılıyor. Bu cisimlere etki eden yerçekimi kuvvetlerinin yönleri şekilde gösterildiği gibidir.



Yalnızca bu şekilden yola çıkarak;

- I- Farklı gezegenlerde aynı kütlenin ağırlığının farklı olması
 - II- Yerçekimi kuvvetinin yönünün daima Dünya'nın merkezine doğru olması
 - III- Yeryüzünden uzaklaştıkça çekim kuvvetinin azalması
- yargılarından hangilerine varılabilir?

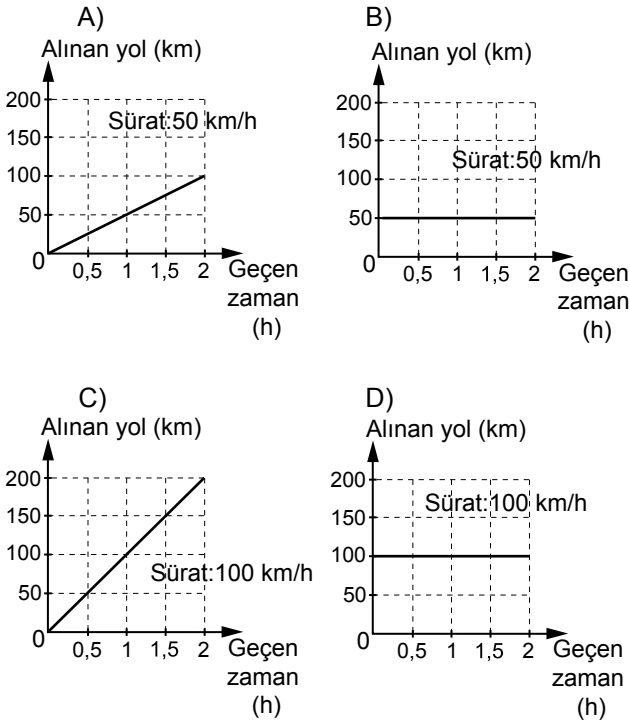
- A) Yalnız I B) Yalnız II
C) I ve II D) II ve III

8. Mert, İstanbul'a seyahat ederken bindiği otobüsün süratini hesaplamaya karar verdi. Bunun için yol kenarındaki mesafe gösteren levhalardan ve kol saatinden yararlanarak aşağıdaki çizelgeyi oluşturdu.

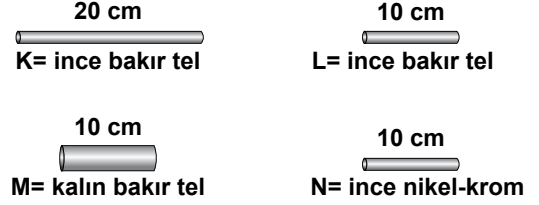
Alınan yol (km)	50	100	150	200
Geçen zaman (h)	0,5	1	1,5	2

Mert otobüsün aldığı yol ile geçen zaman arasındaki ilişkiyi görmek için grafik çizerek, otobüsün süratini hesapladı.

Buna göre Mert'in çizdiği grafik ve sürat hesaplaması aşağıdakilerden hangisinde doğru verilmiştir?



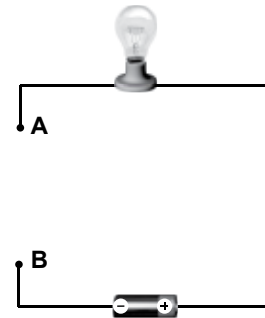
9. Recep, oluşturduğu elektrik devresinin test uçlarına şekildeki K, L, M ve N tellerini dokundurarak telin direncinin, telin boyuna, kesitine (kalınlığına) ve cinsine bağlı olduğunu araştırmak istiyor.



Buna göre Recep hangi tel çiftini kullanırsa amacına ulaşmış olur?

	<u>Boyu için</u>	<u>Kesit alan için</u>	<u>Cinsi için</u>
A)	K ve L	L ve M	M ve N
B)	K ve M	L ve M	L ve N
C)	K ve N	K ve M	M ve N
D)	K ve L	L ve M	L ve N

10. Öğrenciler, bir pil ve bir ampulden oluşan şekildeki elektrik devresinde A-B uçlarına K ve N tellerini bağladığında ampulün ışık verdiğini; L ve M tellerini bağladığında ise ampulün ışık vermediğini gözlediler.



Buna göre, öğrenciler bu tellerin iletken ve yalıtkan olma durumlarını aşağıdakilerden hangisi gibi sınıflandırırsa doğru olur?

	<u>İletken</u>	<u>Yalıtkan</u>
A)	K ve N	L ve M
B)	L ve M	K ve N
C)	L ve N	K ve M
D)	K ve M	L ve N

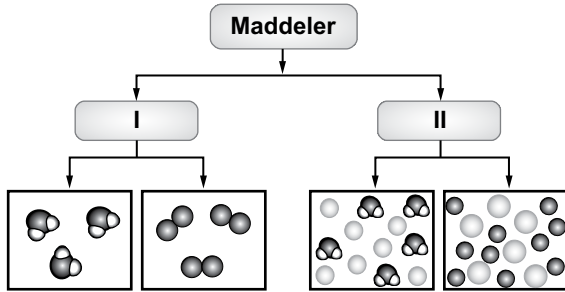
11. Maddeleri oluşturan taneciklerin öteleme hareketi yapması, bu maddelere akma özelliği kazandırır.



Buna göre, tabloda verilen maddelerden hangilerinin tanecikleri öteleme hareketi yapar?

- A) 2, 4, 6
B) 3, 4, 6
C) 1, 2, 5
D) 1, 2, 3, 5

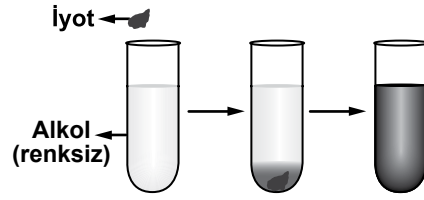
12. Maddelerin sınıflandırılması şemada tanecik modeli ile gösterilmiştir.



Tanecik modellerine göre, I ve II numaralı yere aşağıdakilerden hangileri gelmelidir?

- | | |
|-----------------|--------------|
| I | II |
| A) Saf maddeler | Karışımlar |
| B) Bileşikler | Elementler |
| C) Moleküller | Saf maddeler |
| D) Karışımlar | Elementler |

13. Deney tüpündeki alkole, küçük bir parça katı iyot konuluyor. Bir süre sonra deney tüpündeki karışımın görünümü şekildeki gibi oluyor.



Bu gözleme göre, maddelerin yapısı ile ilgili aşağıdakilerden hangisi söylenemez?

- A) Maddeler tanecikli yapıdadır.
B) Maddeler kolaylıkla sıkıştırılabilir.
C) Maddelerin tanecikleri hareketlidir.
D) Maddelerin tanecikleri arasında boşluk vardır.

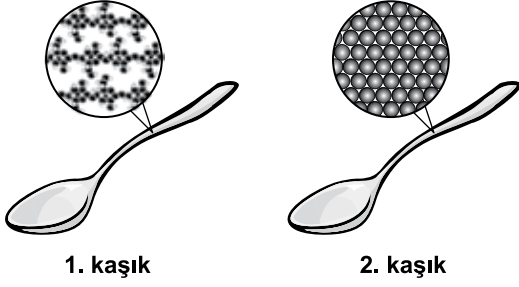
14. Tabloda iki maddenin tanecik özellikleri verilmiştir.

Özellikler Madde	Molekül yapılı mı?	Bileşik mi?
1.	Hayır	Evet
2.	Evet	Hayır

Buna göre, 1. maddenin tanecik modeli aşağıdakilerden hangisi olabilir?

- A)
- B)
- C)
- D)

15. Farklı maddelerden yapılan iki kaşığa ait tanecik modeli verilmiştir.



Buna göre, yemek pişirilirken elin ısıdan daha az etkilenmesi için yukarıda verilen kaşıklardan hangisi kullanılır? Neden?

- A) 2. kaşık, çünkü tanecikleri temas hâindedir.
 B) 1. kaşık, çünkü tanecikleri daha hareketlidir.
 C) 2. kaşık, çünkü tanecik sayısı daha fazladır.
 D) 1. kaşık, çünkü tanecikleri arasındaki boşluk daha fazladır.

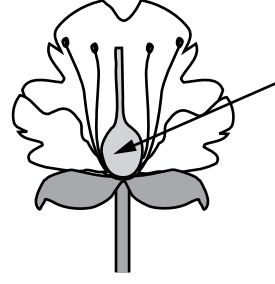
16. Bir madde, uygulanan işlem sonucu hâl değiştirirken;

- Taneciklerinin daha hızlı hareket etmesi,
- Tanecikleri arasındaki mesafenin artması,
- Kapladığı hacmin artması

sağlanıyor. Buna göre, maddenin geçirdiği hâl değişimi aşağıdakilerden hangisi olabilir?

- A) Gazdan sıvıya B) Sıvıdan gaza
 C) Sıvıdan katıya D) Gazdan katıya

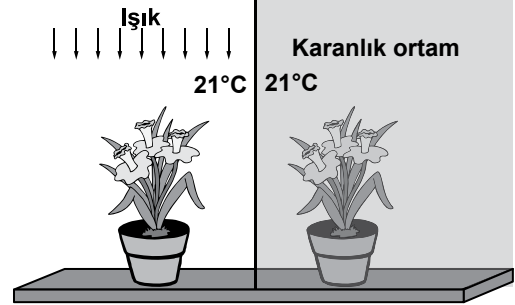
- 17.



Şekildeki gibi bir çiçekte, döllenme olayından sonra okla belirtilen kısım kopartılacak olursa, bu bitkide aşağıdakilerden hangisi gerçekleşmez?

- A) Polenlerin ortama salınması
 B) Tohum oluşumu
 C) Bitkinin büyümesi
 D) Bitkinin topraktan su alması

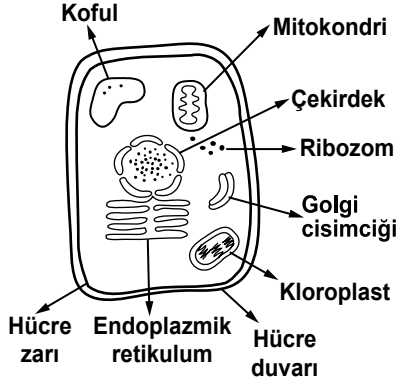
- 18.



Birbirinin aynı iki saksı bitkisine düzenli olarak eşit miktarda su veriliyor. Bu bitkileri şekildedeki gibi farklı ortamlara koyarak gözlem yapan bir öğrenci, hangi soruya cevap aramaktadır?

- A) Bitki gelişiminde ışığın etkisi var mıdır?
 B) Hangi tür bitkiler karanlıkta daha iyi gelişir?
 C) Bitkilerde, sıcaklık arttıkça su kullanımı da artar mı?
 D) Ortam sıcaklığı arttıkça bitkide terleme artar mı?

19.

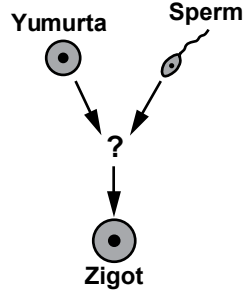


Bir öğrenci, sınıfta farklı canlıların hücre yapılarını anlatırken resimler kullanıyor. Şekildeki hücreyi hangi canlı grubunu anlatırken kullanabilir?

- A) Bitkileri B) Hayvanları
C) Bakterileri D) Mantarları

20. Yandaki şekilde insanın hayat döngüsündeki bir olay verilmiştir.

Şekilde “?” ile belirtilen olay aşağıdakilerden hangisidir?



- A) Büyüme B) Döllenme
C) Gelişme D) Olgunlaşma

21.

Özellikleri:

- ◆ Dişi vücudunda döllenmiş yumurtalar, dış ortama bırakılır.
- ◆ Yavrularını besler.
- ◆ Başkalaşım geçirmez.

?

Ayşe, şekildeki gibi hazırladığı karta bir canlının özelliklerini yazmıştır.

Buna göre, “?” yerine aşağıdaki resimlerden hangisini yapıştırmalıdır?

A)



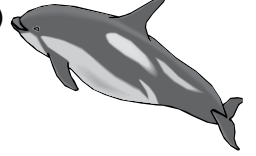
B)



C)



D)



22.

Böbrek ①	Soluk Borusu ②	Kalp ③
Akciğer ④	Kulak ⑤	Karaciğer ⑥
Bronş ⑦	Uzun Kemik ⑧	Mide ⑨

Tabloda vücudumuzdaki bazı yapı ve organlar numaralandırılmıştır. Bunlardan hangileri solunum sisteminde yer alır?

- A) 1, 3 B) 5, 6
C) 2, 4, 7 D) 6, 8, 9

23. Akyuvarlar, vücudun savunmasında görevlidir. Mikropların sebep olduğu hastalıklarda bu hücrelerin vücuttaki sayıları artar.

Buna göre, aşağıdaki durumların hangisinde kanımızdaki akyuvar sayısında artış olması beklenir?

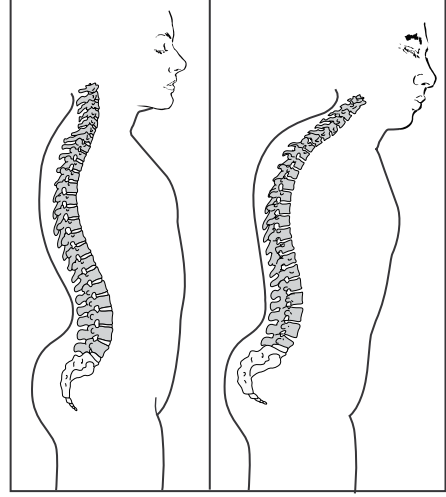
- A) Ağır yük kaldırmaya bağlı olarak kolumuz ağrıdığı anda
- B) Boğazımızda bademcik iltihabı oluştuğunda
- C) Yoruluncaya kadar denizde yüzdüğümüzde
- D) Yürüyerek bir tepeye tırmandığımızda

24. • Damar sertliği, yüksek tansiyon, varis ● hastalıklarındandır.
• ■ işlemlerle, damarların tıkalı olup olmadığı incelenebilir.

Verilen ifadelerde ● ve ■ yerine aşağıdakilerin hangisinde verilenler yazılmalıdır?

- | | |
|--------------------|-----------------|
| ● | ■ |
| _____ | _____ |
| A) Akciğer | By pass |
| B) Kan | Kan nakli |
| C) Solunum sistemi | Röntgen çekirme |
| D) Kalp ve damar | Anjiyo |

25.



Aynı yaşta iki insan

Ahmet, yukarıdaki resimleri “Destek ve Hareket Sistemi” konusunun sunumunda kullanmıştır. Buna göre, Ahmet’in sunum konusu aşağıdakilerden hangisi olabilir?

- A) Kaç çeşit eklem vardır?
- B) Kemik çeşitleri nelerdir?
- C) Uzun kemiğin yapısı nasıldır?
- D) Kemiklerin biçimi nelerden etkilenir?

**FEN VE TEKNOLOJİ TESTİ BİTTİ.
SOSYAL BİLGİLER TESTİNE GEÇİNİZ.**

1. Hz. Muhammed, Veda Hutbesi'nde insanlara; "Kimse başkasının suçundan dolayı sorumlu tutulamaz." diye öğütte bulunmuştur.

Bu öğüt ile aşağıdakilerden hangisine vurgu yapılmıştır?

- A) Suçun şahsiliğine
B) Düşünce özgürlüğüne
C) Yargının bağımsızlığına
D) Mülkiyet dokunulmazlığına

2.

Kral, Tanrı'nın yeryüzündeki temsilcisi olarak görülür. Ülkem dinî kurallara göre yönetilir.



Leyla



Hasan

Benim ülkemde hükümdarın emirleri kanun sayılır. Saltanat babadan oğula geçer.

Ülkemde siyasi güç bir gruba aittir. Yönetime katılma hakkı, sadece bu grup tarafından kullanılabilir.



Suna



Hüseyin

Egemenliğin kaynağı millettir. Ülkemde yasama, yürütme ve yargı gücü, farklı kurumlarca uygulanır.

Yukarıdaki öğrencilerden hangisinin ülkesi, insan haklarının en fazla gözetildiği yönetim biçimine sahiptir?

- A) Leyla
B) Hasan
C) Suna
D) Hüseyin

3. MÖ 3000'li yıllarda insanlar, yerleşmek için toprağı ve hava koşulları tarım yapmaya elverişli yerleri tercih ettiler. Daha sonraki zamanlarda ise şehirlerini, yetiştirdikleri ürünlerin ticaretini kolayca yapabilecekleri su ve yol kenarlarına kurdular.

Bu paragrafta, insanların yerleşim yerlerini seçmelerinde etkili olan faktörlerden hangisine değnilmemiştir?

- A) Ulaşım
B) Eğitim
C) İklim
D) Ekonomi

4. "Yönetici; akıllı, bilgili ve adil olmalıdır. Cesur ve tedbirli davranmalıdır. Halkını ve ülkesini koruyabilmesi için iyi, merhametli, gözü tok, sabırlı, alçak gönüllü, şefkatli, sakin tabiatlı ve yumuşak huylu olmalıdır. Yönetici adaletle iş görmelidir."

"Kutadgu Bilig" adlı eserinde, hükümdara bu şekilde öğüt veren Türk büyüğü, aşağıdakilerden hangisidir?

- A) Yunus Emre
B) Ahmet Yesevî
C) Kaşgarlı Mahmut
D) Yusuf Has Hacib

5. Uygurlar, surlarla çevirdikleri şehirlerde saraylar, tapınaklar, evler ve dükkânlar inşa etmişlerdir. Kaynaklarda, başkent Karabalaşagun şehrinin demirden yapılmış on iki büyük kapısından söz edilmektedir. Başka bir kaynakta da Uygurların, topraklarından geçen bir nehrin yönünü değiştirerek kanallarla bahçelerini ve tarlalarını suladıkları, buralarda her türlü tahılı yetiştirdikleri anlatılmaktadır.

Verilen parçadan Uygurlarla ilgili aşağıdaki yargılardan hangileri çıkarılabilir?

- I- Yerleşik yaşam sürmüşlerdir.
II- Mimari alanda gelişmişlerdir.
III- Yaşamlarında tarım önemli bir yer tutmaktadır.
IV- Doğal şartlara boyun eğmişlerdir.

- A) I ve III
B) II ve IV
C) I, II ve III
D) I, II, III ve IV

6.

Benim ülkem "Bin Tanrı İli" diye adlandırılır. Devletimiz Anadolu'nun ilk merkezî devletidir. Yaşadığımız önemli olayları Anal adı verilen yıllıklara kaydederiz.



Bu bilgileri veren kişi, aşağıdaki devletlerden hangisinde yaşamıştır?

- A) Asur B) Hitit
C) Lidya D) Urartu

7. Çevremizde yaşanan bazı olaylar, sonuçları itibarıyla doğada çok boyutlu olumsuz etkilere sebep olabilmektedirler.

Bu açıklamaya göre aşağıdakilerden hangisinin doğaya olumsuz etkisi daha azdır?

- A) Naylon poşetlerin doğaya atılması
B) Çevremizdeki ormanların tahrip edilmesi
C) Kırmızı ışıkta geçen sürücünün kaza yapması
D) Şehirlerde hava kirliliğinin üst sınır değerlerini aşması

8.

I
Kazı vb. yöntemlerle ortaya çıkarılan eski kültür ve uygarlıkları, onlardan kalan maddi kalıntıları (her türlü alet, malzeme, ev eşyaları ve sanat yapıtları) inceleyen kazı bilimidir.

II
İnsan ırklarını, kalıntılarını, iskelet, kafatası gibi fiziki yapılarını inceleyen insan bilimidir.

Kutucuklardaki tanımlar, aşağıdakilerden hangisinde ilgili olduğu sosyal bilim dalıyla doğru olarak eşleştirilmiştir?

- | | |
|----------------|-------------|
| I | II |
| A) Arkeoloji | Antropoloji |
| B) Antropoloji | Sosyoloji |
| C) Psikoloji | Arkeoloji |
| D) Antropoloji | Arkeoloji |

9. Hz. Osman Dönemi'nde;

- Kıbrıs, Bizans'tan alındı.
- Halkının bir bölümü Türk olan Horasan bölgesinin fethine başlandı.
- Kur'an-ı Kerim çoğaltılarak önemli şehirlere gönderildi.

Bu bilgilere göre, Hz. Osman Dönemi ile ilgili olarak aşağıdakilerden hangisi söylenemez?

- A) İslam donanması kurulmuştur.
B) İslam Devleti'nin sınırları genişlemiştir.
C) Müslümanlar Akdeniz'e hâkim olmuştur.
D) İslamiyet, Arap Yarımadası'nın dışında yayılmaya başlamıştır.

10. Türk dili alanında da bilimsel çalışmalar yapan Atatürk, bir sözcüğün kökeninin nereden geldiğini bulunca; "Uzun bir çalışmadan sonra bunu keşfettiğim zaman, Sakarya Muharebesi'ni kazandığım dakikadaki memnuniyeti duydum." demiştir.

Bu sözden, Atatürk'ün bilime verdiği öneme ilişkin çıkarılabilecek en genel yargı, aşağıdakilerden hangisidir?

- A) Dil alanındaki çalışmaları desteklemiştir.
B) Doğru bilgi için detaylı araştırmalar yapmıştır.
C) Türk dilinin gelişmesi için çaba göstermiştir.
D) Dil çalışmalarındaki başarıyı savaştaki zafer kadar önemli bulmuştur.

11. I- Türkiye Cumhuriyeti Devlet Demiryolları (TCDD), ülkemizde ilk hızlı tren hattı inşaatını 2003 yılında, Ankara - Eskişehir illeri arasında başlatmıştır.
- II- Hızlı tren, Ankara - Eskişehir arasındaki 245 km'lik mesafeyi 95 dakikada almaktadır.
- III- Ankara - Eskişehir hızlı tren hattının faaliyete geçmesi, yolculara daha konforlu bir seyahat imkânı sunmuştur.
- IV- Hızlı tren hatlarının Bursa, İzmir ve Sivas gibi illere de yapılması için çalışmalar başlatılmıştır.

Numaralandırılarak verilen cümlelerin herbirinin, “**olgu** veya **görüş**” olarak eşleştirilmesi, aşağıdakilerin hangisinde doğru yapılmıştır?

	<u>I</u>	<u>II</u>	<u>III</u>	<u>IV</u>
A)	Olgu	Olgu	Görüş	Olgu
B)	Olgu	Görüş	Olgu	Görüş
C)	Görüş	Görüş	Olgu	Görüş
D)	Görüş	Görüş	Görüş	Olgu

12. Osmanlı Devleti Dönemi'nde Türk kadınları, kurdukları vakıflarla birçok cami, hastane, hamam, çeşme gibi yapılar inşa ettirmişlerdir. İstanbul'da Mihrîşah Valide Sultan'ın yaptırdığı Sıbyan Mektebi, Hürrem Sultan'ın yaptırdığı Çifte Hamam bunlardan bazılarıdır.

Bu bilgilerden, Türk kadını ile ilgili olarak;

- I- sosyal hayatta yer almışlardır.
 II- yönetimde etkin rol oynamışlardır.
 III- topluma yarar sağlayan eserler yaptırmışlardır.

yargılarından hangisini/hangilerini çıkarabiliriz?

- A) Yalnız III
 B) I ve III
 C) II ve III
 D) I, II ve III

13. Ülkemizin iç kesimlerinde deniz etkilerinin görülmeşi aşağıdakilerden hangisiyle ilgilidir?

- A) Yerçekilleriyle
 B) Enlem etkisiyle
 C) Su kaynaklarıyla
 D) Rüzgarların yönüyle

14. Aşağıda dört öğrenci ormanların yararlarıyla ilgili düşüncelerini belirtmiştir.

Mustafa : Yaban hayatının devamlılığını sağlar.

Salih : Atmosferin temizlenmesini sağlar.

Ayşe : Heyelan ve çığın oluşumunu engeller.

Meltem : Sanayinin pek çok alanına hammadde kaynağıdır.

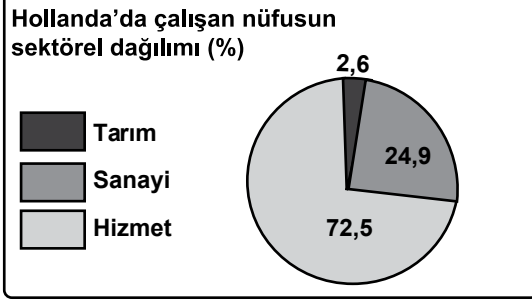
Öğrencilerden hangisi ekonomik değerine vurgu yapmıştır?

- A) Mustafa
 B) Salih
 C) Ayşe
 D) Meltem

15. Hammaddenin işlenerek yeni ürünlere dönüştürülmesi hangi ekonomik faaliyet türüdür?

- A) Tarım
 B) Sanayi
 C) Hizmet
 D) Ulaşım

16.



Grafiğe bakılarak aşağıdaki yorumlardan hangisi yapılabilir?

- A) Sanayi ürünleri ithal eder.
 B) Tahıl üretimi daha yaygındır.
 C) Nüfusun büyük kısmı kentlerde yaşar.
 D) Avrupa'nın yoğun nüfuslu ülkelerinden biridir.

17. Devlet Su İşleri Genel Müdürlüğü ülkemizin bir çok yerinde tarımsal sulamada geleneksel yöntemler yerine yağmurlama ve damla sulama sistemine geçerek, her yıl yaklaşık %30'luk su tasarrufu yaptığı gibi tarımsal üretimi de artırmıştır.

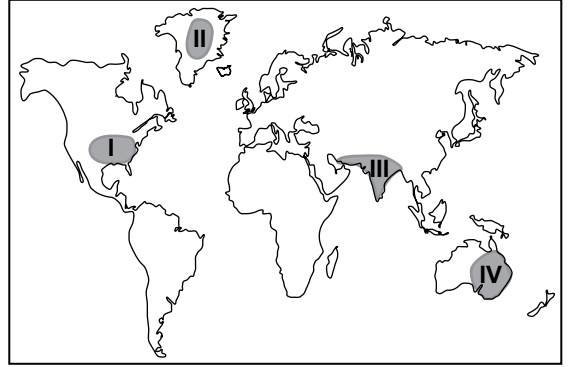
Metne göre, bu yöntemin temel amacı aşağıdakilerden hangisidir?

- A) Suyun verimli kullanılmasını sağlamak
 B) Tarım ürünlerinde çeşitliliği artırmak
 C) Yeni iş sahaları oluşturmak
 D) Çevre kirliliğini önlemek

18. Türkiye'nin coğrafi konumu ile ilgili olarak aşağıdakilerden hangisi söylenebilir?

- A) Afrika kıtasında toprakları vardır.
 B) Atlas Okyanusu'na kıyısı vardır.
 C) 26° - 45° kuzey paralelleri arasında yer alır.
 D) Başlangıç meridyeninin doğusunda yer alır.

19. • Sıcaklık yıl boyunca 0°C'nin altındadır.
 • Yağışlar az ve kar şeklindedir.
 • Toprak sürekli don olduğu için bitki örtüsü yoktur.



Yukarıda verilen özellikler harita da taranarak numaralandırılmış yerlerin hangisinde görülür?

- A) 1 B) 2 C) 3 D) 4

20. İlk insanların göçebelikten yerleşik hayata geçişinde aşağıdakilerden hangisinin etkisi olmamıştır?

- A) Su kaynaklarının
 B) Verimli toprakların
 C) Sanayi kuruluşlarının
 D) Uygun iklim şartlarının

DİN KÜLTÜRÜ VE AHLAK BİLGİSİ DERSİNİ OKUYANLAR AŞAĞIDAKİ SORULARI CEVAPLAYACAKLARDIR.

21. Aşağıdakilerden hangisi Hz. Muhammed'in eğitim-öğretime verdiği önemi göstermektedir?

- A) Medine'de muhacirler ile ensar arasında kardeşlik ilan etmesi
- B) Medine halkı arasında vatandaşlık esasına dayalı bir anlaşma yapması
- C) Bedir Savaşı esirlerini okuma-yazma öğretilerini karşılığında serbest bırakması
- D) Devlet başkanlarına, İslam'a davet mektuplarını göndermesi

22. Her namaz kılışımızda Allah'ın huzurunda bulunma duygusu yaşarız. Böylelikle Rabb'imizin bizi her an görüp gözettiği duygusu gelişir. Bu duygu, yaptığımız her davranışta dikkatli olmamızı ve kötülüklerden kaçınmamızı sağlar.

Bu paragrafa göre namaz ibadetinin insanı da aşağıdakilerden hangisini geliştirdiği söylenebilir?

- A) Temizlik alışkanlığını
- B) Sabırlı olmayı
- C) Birlik ve beraberliği
- D) Sorumlu davranmayı

23.

Sabah Namazının 2. Rekâtı

- 1. Besmele
- 2. ?
- 3. Bir sure veya ayet
- 4. ?
- 5. Secde
- 6. ?
- 7. Selam

Verilen tabloda “?” işaretli yerlere sırası ile aşağıdakilerden hangileri yazılmalıdır?

- A) Fatiha - Rükû- Son oturuş
- B) Tahiyat - Rükû - Bir ayet
- C) Salli Barik - Sübhaneke - Fatiha
- D) Sübhaneke - Fatiha - Tahiyat

24. Asıl adı Numan'dır. “İmam-ı Azam” diye tanınır. Fıkhi görüşleri yaşamından sonra geniş kitlelerce kabul edilmiş ve kendi adıyla bilinen mezhebi ortaya çıkarmıştır. Bu mezhep daha çok Türkler tarafından benimsenmiştir.

Yukarıda hakkında bilgi verilen İslam bilgini kimdir?

- A) İmam Maturidi
- B) Ahmet Yesevi
- C) Ebu Hanife
- D) Hacı Bektaş Veli

25. “Ey Rabbimiz! Onların içinden öyle bir resul gönder ki; kendilerine senin ayetlerini okusun, onlara kitabı ve hikmeti öğretsin ve onları temiz kilsin.”

(Bakara suresi, 129. ayet)

Bu ayette peygamberler hakkında aşağıdakilerden hangisine değinilmemiştir?

- A) İnsanlara mucizeler gösterdiklerine
- B) İnsanları kötülüklerden uzaklaştırdıklarına
- C) Allah'ın ayetlerini insanlara ulaştırdıklarına
- D) İçinde yaşadıkları toplumdan seçildiklerine

DİN KÜLTÜRÜ VE AHLAK BİLGİSİ DERSİNİ OKUMAYANLAR AŞAĞIDAKİ SORULARI CEVAPLAYACAKLARDIR.

21.

Komşuları ile ve bütün devletlerle iyi geçinmek Türkiye siyasetinin esasıdır.



Atatürk, bu sözü ile dış politikada, aşağıdakilerden hangisinin önemini vurgulamıştır?

- A) Tam bağımsızlığın
- B) Ulusal egemenliğin
- C) Yurtta ve dünyada barışın
- D) Çıkarlarımıza uygun dış siyasetin

22.

İLAN!
Malatya'daki şantiyemizde çalıştırılmak üzere iyi derecede teknik çizim yapabilen alınacaktır.

Verilen ilanda boş bırakılan yere, sizce aşağıdaki mesleklerden hangisi yazılmalıdır?

- A) Ressam
- B) Satış Temsilcisi
- C) Kepçe Operatörü
- D) İnşaat Mühendisi

23. Bilimsel bir araştırma sürecinde yapılacak ilk iş aşağıdakilerden hangisidir?

- A) Problemin belirlenmesi
- B) Varsayımların tespit edilmesi
- C) Elde edilen bilgilerin yorumlanması
- D) Yararlanılacak kaynakların belirlenmesi

24. ve 25. soruları aşağıdaki metne göre cevaplayınız.

Köyümüz yurdumuzun denizden uzak iç kesimlerindedir. Yaz döneminde kuraklık hakimdir, gündüz sıcaklıklar 35 °C'ye yaklaşırken gece 10 °C nin altına düşer. Kış mevsimi ise soğuk ve kar yağışlıdır. Köyümüzde çoğunlukla buğday tarımı ve küçük baş hayvancılık yapılır. Nisanda her tarafı saran yeşil otlar, Haziran da sararır ve kurur ...

24. Verilen bilgilere göre bu köy ve çevresinde aşağıdaki iklimlerden hangisi görülmektedir?

- A) Karadeniz
- B) Akdeniz
- C) Karasal
- D) Muson

25. Köy aşağıdaki illerden hangisinin sınırları içinde olabilir?

- A) Nevşehir
- B) Mersin
- C) İstanbul
- D) Rize

TEST BİTTİ.
CEVAPLARINIZI KONTROL EDİNİZ.

SINAV SÜRESİNCE UYULACAK KURALLAR

- 1. Adaylar, sınav kurallarına ve salon görevlilerinin tüm uyarılarına uymak zorundadırlar. Kurallara ve uyarılara uymayan adayların sınavları geçersiz sayılacaktır.**
2. Sınav başladıktan sonra adayların salon görevlileri ve birbirleri ile konuşmaları, kalem, silgi vb. şeyleri istemeleri yasaktır.
3. Adaylar sınav süresince, sınav giriş belgesi ile birlikte kimlik belgelerinden birini (nüfus cüzdanı veya pasaport) masalarının üzerinde bulundurmamak zorundadırlar.
- 4. Sınav evraklarını teslim etmeyen, soru kitapçıklarının sayfalarından bir kısmını eksik teslim edenlerin sınavları geçersiz sayılacaktır.**

SALON GÖREVLİLERİNCE SINAV BAŞLAMADAN ÖNCE ADAYLARA YAPILACAK SON UYARI

- Soracağınız bir şey var mı? Varsa, şimdi sorunuz.
- Sınav başladıktan sonra sorularınıza cevap verilmeyecektir.
- Başlama zilini bekleyiniz.
- Hepinize başarılar dileriz.

(Salon başkanı başlama ve bitiş saatini tahtaya yazacaktır.)

Bu kitapçığın her hakkı saklıdır. Hangi amaçla olursa olsun, kitapçığın tamamının veya bir kısmının Millî Eğitim Bakanlığı Ölçme, Değerlendirme ve Sınav Hizmetleri Genel Müdürlüğünün yazılı izni olmadan kopya edilmesi, fotoğraflarının çekilmesi, bilgisayar ortamına alınması, herhangi bir yolla çoğaltılması, yayımlanması veya başka bir amaçla kullanılması yasaktır. Bu yasağa uymayanlar, doğabilecek cezai sorumluluğu ve kitapçığın hazırlanmasındaki mali külfeti peşinen kabullenmiş sayılır.

22 HAZİRAN 2014 TARİHİNDE YAPILAN PARASIZ YATILIK VE BURSLULUK SINAVI
6. SINIFLAR “B” KİTAPÇIĞI CEVAP ANAHTARI

TÜRKÇE	MATEMATİK	FEN ve TEKNOLOJİ	SOSYAL BİLGİLER
1. D	1. B	1. B	1. A
2. C	2. A	2. D	2. D
3. B	3. D	3. A	3. B
4. A	4. B	4. C	4. D
5. D	5. D	5. B	5. C
6. C	6. A	6. A	6. B
7. B	7. B	7. B	7. C
8. C	8. C	8. C	8. A
9. D	9. B	9. D	9. C
10. A	10. D	10. A	10. D
11. A	11. A	11. C	11. A
12. C	12. B	12. A	12. B
13. B	13. C	13. B	13. A
14. A	14. C	14. D	14. D
15. D	15. B	15. D	15. B
16. C	16. C	16. B	16. C
17. B	17. A	17. B	17. A
18. C	18. D	18. A	18. D
19. A	19. A	19. A	19. B
20. B	20. B	20. B	20. C
21. D	21. A	21. C	21. C
22. B	22. D	22. C	22. D
23. C	23. C	23. B	23. A
24. A	24. D	24. D	24. C
25. D	25. C	25. D	25. A